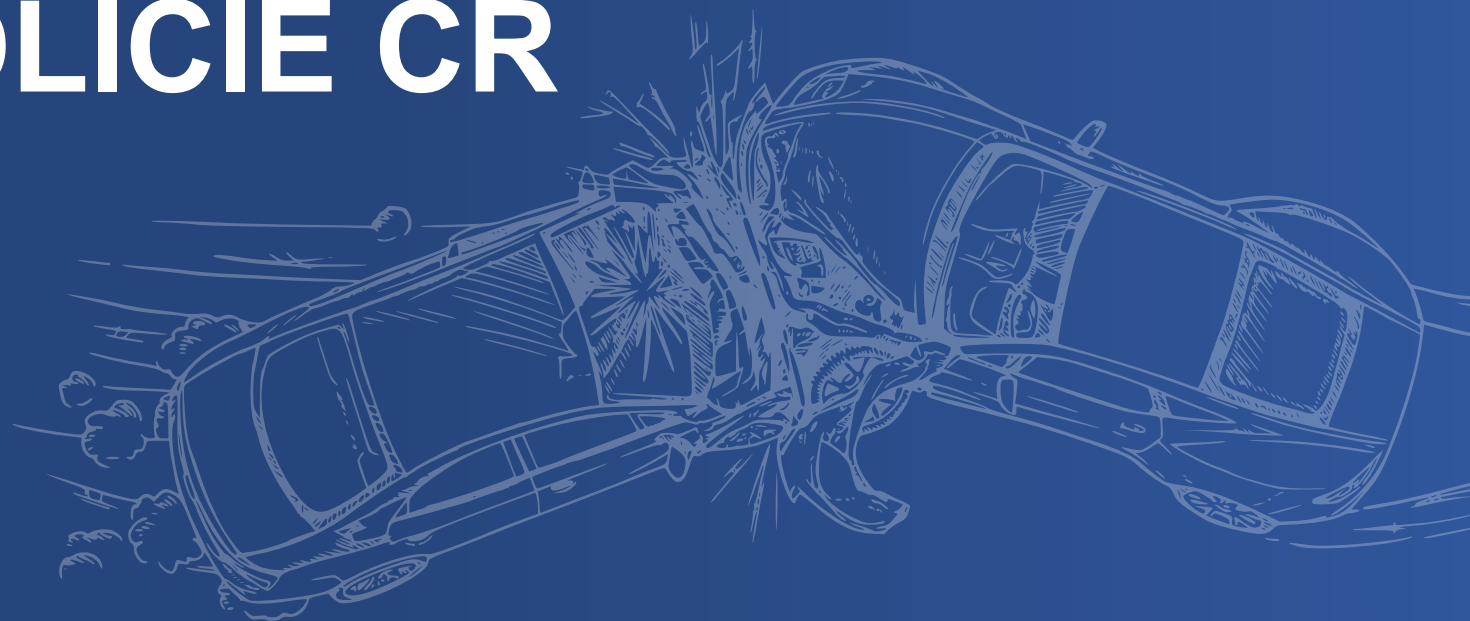




AGRESIVITA A JEJÍ PREVENCE

z pohledu
POLICIE ČR



PREVENCE SE MUSÍ VYPLATIT

Směrnice pro prevenci kriminality, rezoluce Hospodářské a sociální rady OSN č. 2002/13

„Je prokázáno, že dobře naplánované **strategie prevence** kriminality nejenže **předcházejí** trestné činnosti a viktimizaci, ale **podporují** bezpečnost společnosti a **přispívají** k udržitelnému **rozvoji států**. Zlepšují kvalitu života a přinášejí dlouhodobé **výhody** ve smyslu **snižování nákladů** spojených se systémem trestní justice i dalších společenských nákladů vyplývajících z trestné činnosti.“



plk. Mgr. Zuzana PIDRMANOVÁ
Odbor prevence PP ČR

CO JE AGRESIVITA?

 PŘEDJÍŽDĚNÍ V MÍSTECH,
KDE JE TO ZAKÁZÁNO



PŘEKROČENÍ RYCHLOSTI
STANOVENÉ PRAVIDLY NEBO
DOPRAVNÍ ZNAČKOU



OHROŽENÍ PŘEDJÍŽDĚNÉHO
ŘIDIČE PŘI PŘEDJÍŽDĚNÍ



PŘEDJÍŽDĚNÍ V PRAVO



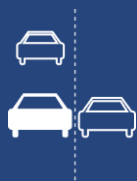
BRÁNĚNÍ V PŘEDJÍŽDĚNÍ



PŘEDJÍŽDĚNÍ BEZ DOSTATEČNÉHO
ROZHLEDU



JÍZDA NA ČERVENOU



OHROŽENÍ PROTIJEDOUCÍHO
ŘIDIČE PŘI PŘEDJÍŽDĚNÍ



NÁHLÉ BEZDŮVODNÉ SNÍŽENÍ RYCHLOSTI
JÍZDY, ZABRZDĚNÍ NEBO ZASTAVENÍ



BEZOHLEDNÁ, AGRESIVNÍ,
NEOHLEDUPLNÁ JÍZDA

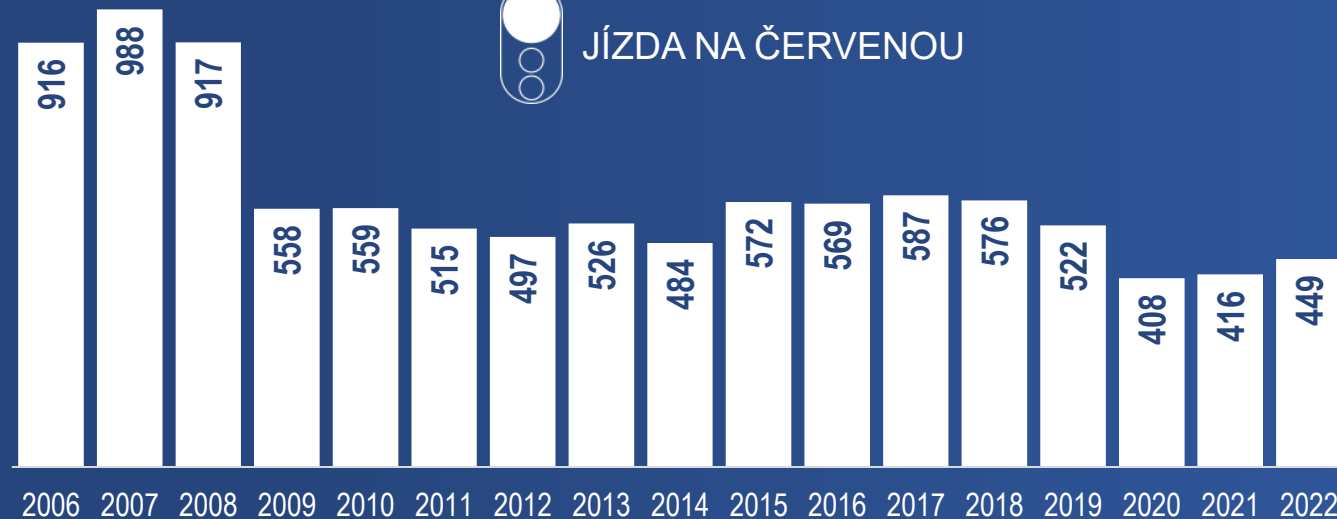


plk. Mgr. Zuzana PIDRMANOVÁ
Odbor prevence PP ČR

CO JE AGRESIVITA?



JÍZDA NA ČERVENOU



NÁHLÉ BEZDŮVODNÉ SNÍŽENÍ RYCHLOSTI
JÍZDY, ZABRZDĚNÍ NEBO ZASTAVENÍ



plk. Mgr. Zuzana PIDRMANOVÁ
Odbor prevence PP ČR

CO KDYŽ SE S AGRESIVITOU SETKÁME?

- ✓ CHO VAT SE SPÍŠE PASIVNĚ
- ✓ NEOPLÁCET AGRESIVNÍ JEDNÁNÍ
- ✓ OZNÁMIT TAKOVÉ JEDNÁNÍ POLICII ČR



plk. Mgr. Zuzana PIDRMANOVÁ
Odbor prevence PP ČR

OVLIVŇOVÁNÍ BEZPEČNOSTI PROVOZU ZE STRANY POLICIE ČR



REPRESE



PREVENCE

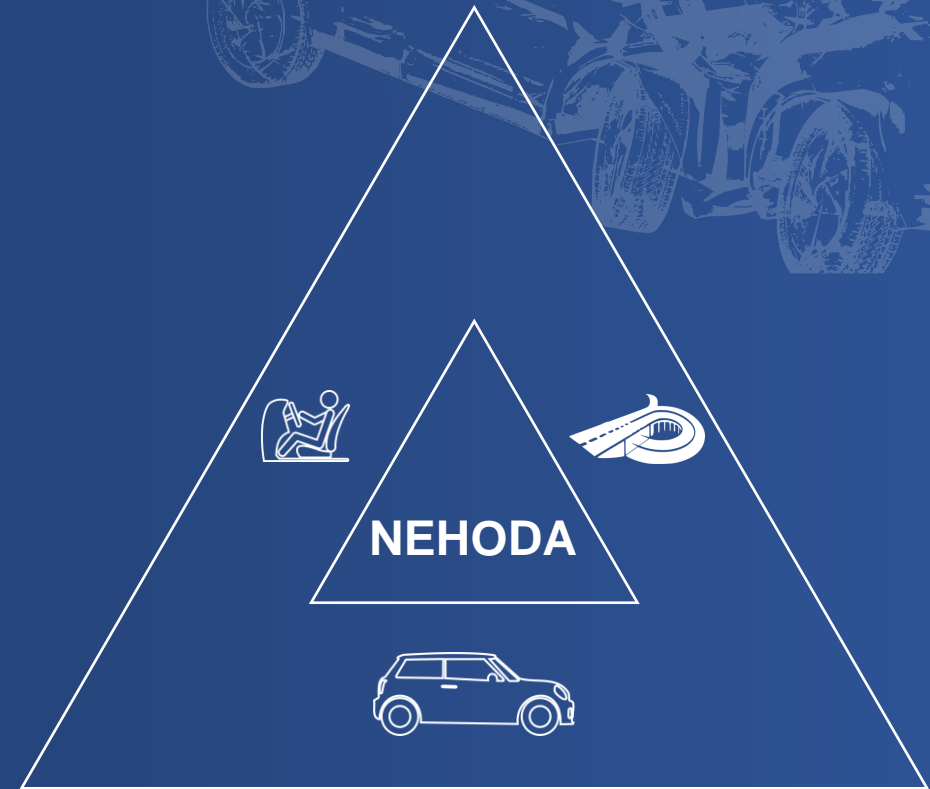
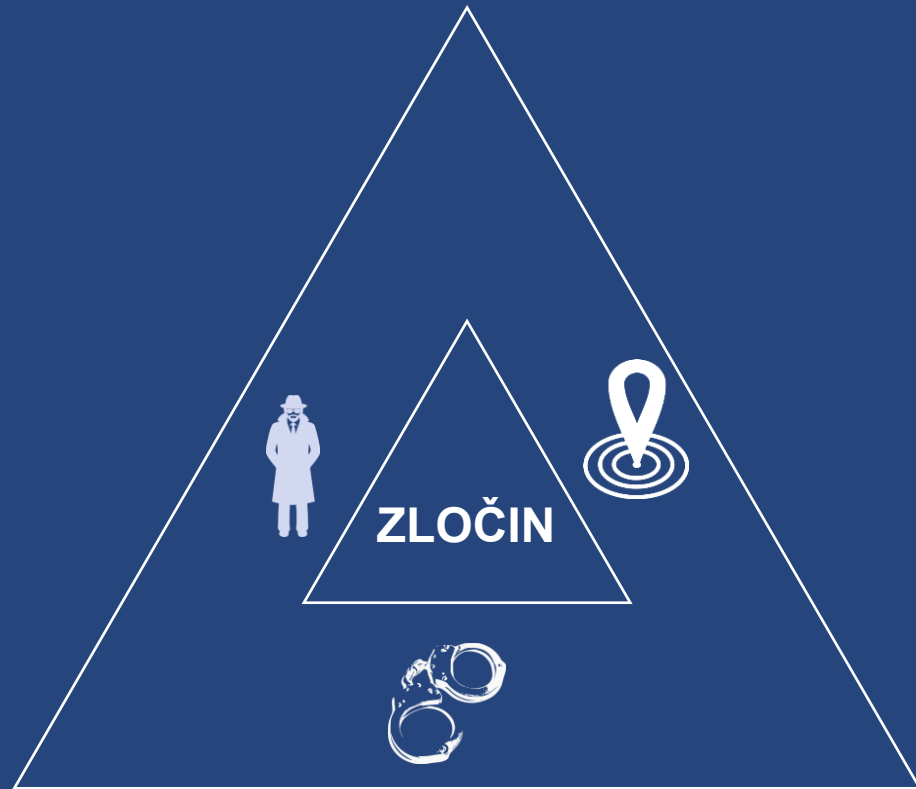


**BEZPEČNÝ
DOPRAVNÍ
PROSTOR**



plk. Mgr. Zuzana PIDRMANOVÁ
Odbor prevence PP ČR

OVlivňOVÁNÍ BEZPEČNOSTI PROVOZU ZE STRANY POLICIE ČR



plk. Mgr. Zuzana PIDRMANOVÁ
Odbor prevence PP ČR



DĚKUJI ZA POZORNOST

